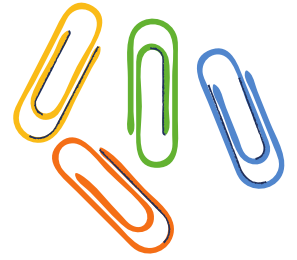
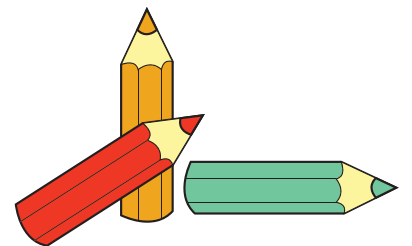


Liste de fournitures CM2



- Un cartable
- Une trousse (pas de plumier en métal)
- Un agenda avec une page par jour (pas de cahier de texte)
- Un stylo bleu - Un stylo vert - Un stylo rouge - Un stylo noir **effaçables. Penser aux recharges. (Le blanc correcteur est interdit pour les élèves)**
- Un crayon à papier mine "H ou HB" - une gomme - un taille crayon
- Une règle graduée de 30 cm en plastique rigide (pas de règle en métal)
- Une ardoise et deux pochettes de feutres Velleda ou Woody (4 feutres de couleurs différentes) + un chiffon ou une brosse
- Des crayons de couleur, des feutres
- Trois bâtons de colle
- Une paire de ciseaux à bouts ronds
- Un compas avec **un crayon à papier intégré**
- Une réquerre 
- 4 surligneurs (de couleurs différentes)
- Un tablier ou une vieille chemise pour la peinture
- Une calculatrice (premier prix) marquée au nom de l'enfant
- Une flûte
- Un trieur 8 onglets
- Une clé USB (minimum 1Go)
- Une gourde
- Une boîte de mouchoirs



POUR LES NOUVEAUX ELEVES UNIQUEMENT:

- Un dictionnaire recouvert et marqué au nom de l'enfant (celui de CM1 peut être gardé)

Pour le sport au gymnase, une paire de baskets propres peut vous être demandée dans l'année.

**IL EST DEMANDÉ DE MARQUER LE MATÉRIEL AU NOM DE FAMILLE DE L'ENFANT
AINSI QUE LES VESTES, MANTEAUX, GILETS, SWEAT-SHIRTS ETC.**